



Pakeiskite būdą, kuriuo dirbate

Pradėkite naudoti mūsų stipriausią
turimą tiesioginę restauracinę
medžiagą

G-ænial® Universal
Injectable



./GC./

Sveiki atvykę į ateitį

G-aenial Universal Injectable lemta tapti pagrindiniu daugumą terapinėje odontologijoje keičiančiu žaidėju. Dėl medžiagos unikalių savybių, ji tikrai transformuos Jūsų darbo būdą.

Pasaulyje lyderiaujančių technologijų dėka, GC kompanija įvedė naują kompozitų standartą, kuris išsiskiria ypatingu medžiagos tvirtumu, neapsakomomis poliravimo galimybėmis bei fantastiška, įvairialype estetika.

Jūs taip pat nustebsite, kaip ji paprastai injekuojama ir tuo pat metu formuojama. Medžiaga tobulai adaptuojasi prie ertmės dugno, taip pat leidžia Jums įšvirkštimo metu kontūruoti restauraciją - kadangi G-aenial Universal Injectable netęžta!

Tai taip pat taupo Jūsų laiką bei pinigus, kadangi plombavimas atliekamas žymiai greičiau ir jokių medžiagos likučių neišmetate - Jūs naudojate tik tai, kas reikalinga.

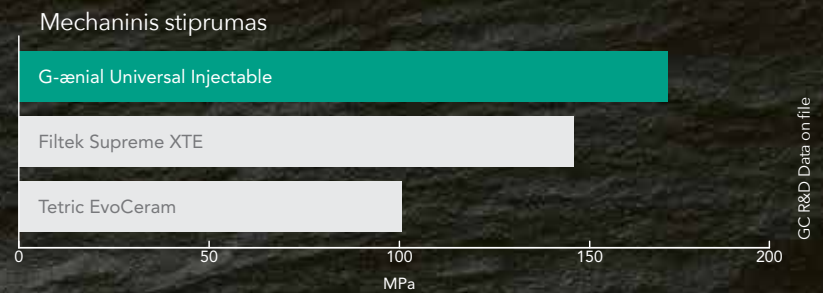
Išmėginkite ir pasinerkite į ateitį! Niekada neatsigręšite atgalios.



Ypatingai tvirtas
ir atsparus
nusidėvėjimui

Mūsų stipriausia kada tik turėta tiesioginė restauracinė medžiaga*

Pasaulyje pirmaujančios GC kompanijos užpildų technologijos leido mums sukurti injekuojamą medžiagą, kuri yra ženkliai tvirtesnė už visas kitas įprastines pastos formos kompozitines medžiagas. Tai nauja mąstymo paradigma - daug takesnės konsistencijos kompozitas - Jūsų geriausias pasirinkimas!



Filtek Supreme XTE & Tetric EvoCeram nėra GC kompanijos prekiniai ženklai.

3 žingsniai
vienne -
injekuodami
formuokite ir
kontūruokite

Viską darykite vienu metu -injekuokite, formuokite ir kontūruokite

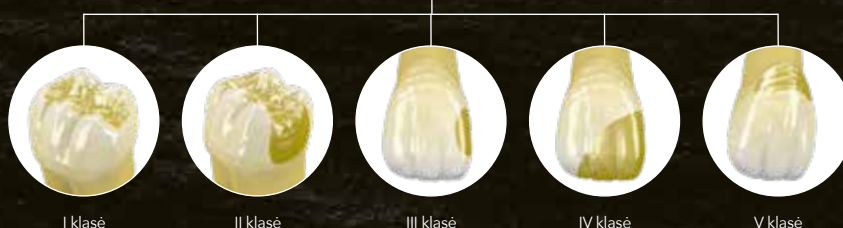
Kadangi G-ænial Universal Injectable netęžta ir nevarva, Jūsų rankose visiškai adaptavimo, formavimo bei kontūravimo kontrolė dar greitesniam ir sėkmingesniam darbui. Medžiaga puikiai adaptuojasi prie ertmės dugno ir leidžia Jums lengvai sukurti kontūrus, gumburėlius bei atstatyti kontaktines sienas.



Neapsakomos
poliravimo
galimybės bei
graži estetika

Universalus
aplikavimas visų
klasių ertmėms

Greitesnis
įdėjimas be
jokių likučių



3 Technologijos viename

itin mažos
užpildo
dalelės

+

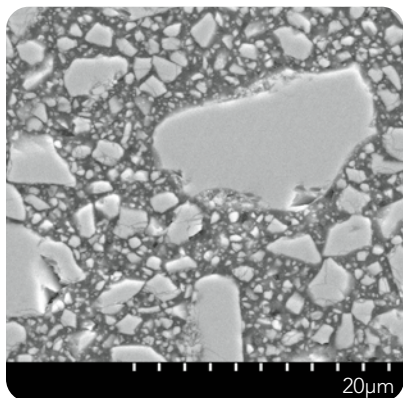
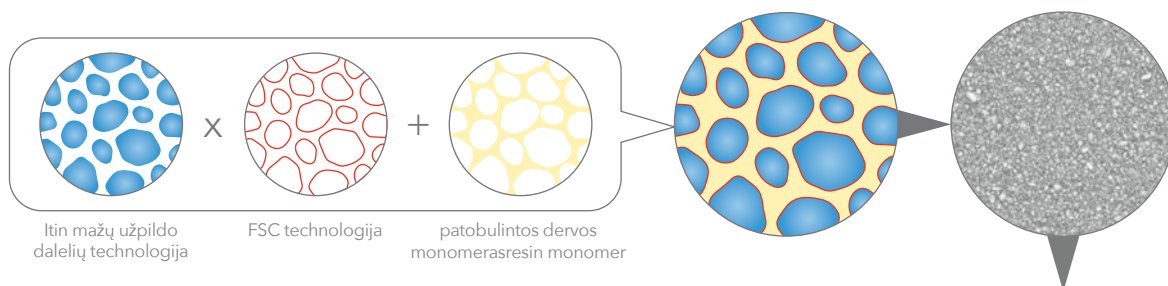
pilnas
padengimas
silanu

+

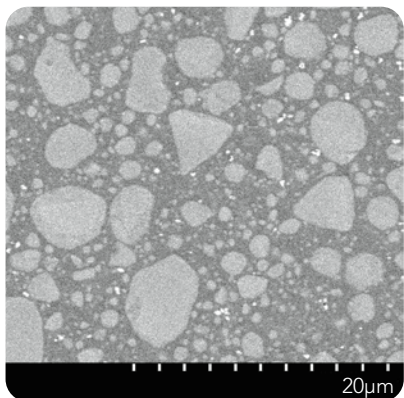
patobulintas
dervinis
monomeras

Pasaulyje pirmaujančios inovacijos bei technologijos

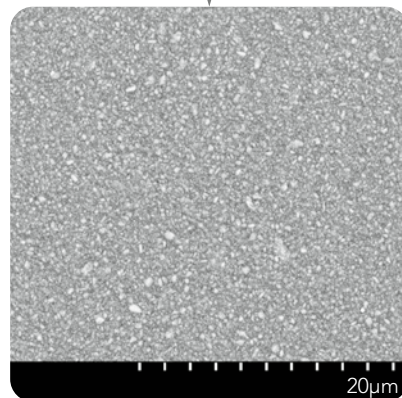
Mūsų naujausia pilno padengimo silanu (FSC) technologija leidžia itin mažas užpildo daleles homogeniškai ir kompaktiškai patalpinti patobulintos dervos monomerų matricėje, išgaunant lygių sau neturinčią, tvirtą, ilgaamžę, energiją absorbuojančią medžiagą dideliu rentgenokontrastiškumu - 252% Al.



Mikrohibridas - dažniausiai susideda iš įvairaus dydžio bei kiekio stiklo ir nano dalelių užpildo



Nanokompozitas - Dažniausiai susideda iš sferinių nano junginių, kuriuos sudaro įvairių dydžių aglomeruotos nano dalelės



G-aenial Universal Injectable - itin mažos 150nm homogeniškai pasiskirsčiusios stiklo užpildo dalelės

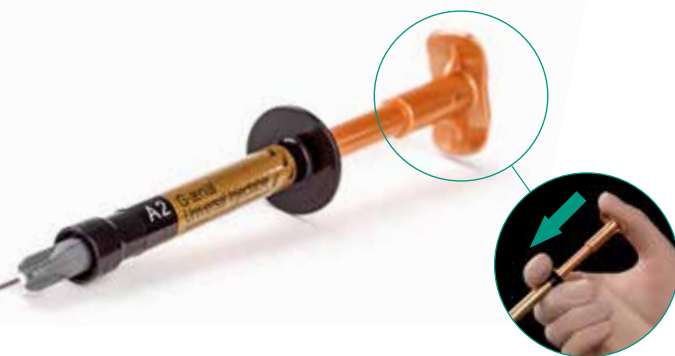
Inovatyvus dizainas padeda dozuoti lengvai ir be jokio varvėjimo

Ypa lengva ekstruzija padaro darbo proces su svirkštu arba kapsule labai maloniu - paprastas medžiagos aplikavimas.

Jokio traukimosi, jokio varvėjimo, jokio streso



Lankstūs antgaliukai
geresniam ertmės pasiekimui



Lengvai spaudžiamas
dar didesniai
komfortui

Thin nozzle for
controlled extrusion



3 naudos viename

išskirtinis tvirtumas



nenusakomas paviršiaus integralumas

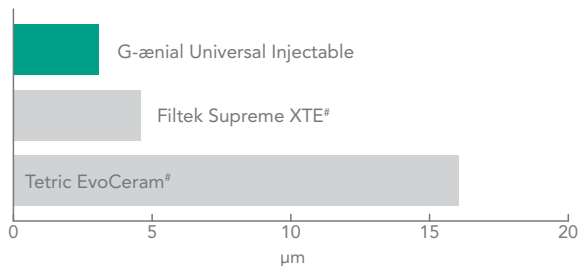


ilgalaikė estetika

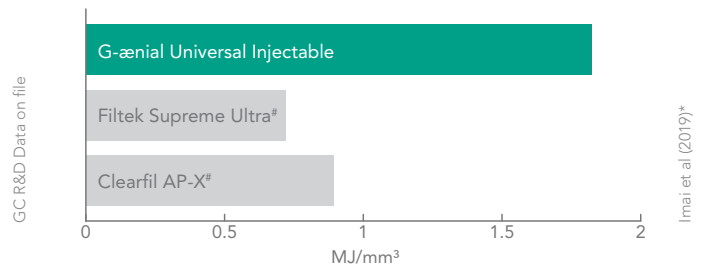
Didesnis tvirtumas, atsparumas nusidėvėjimui ir ilgalaikis blizgesys

G-ænial Universal Injectable medžiagos didelio tankio struktūra ne tik užtikrina ypatingą tvirtumą, didesnį atsparumą nusidėvėjimui, neiįprastai geras poliravimo savybes, bet ir mažesnius spalvinius restauracijos pokyčius, kas itin aktualu ruošiant ilgalaikius estetinius darbus.

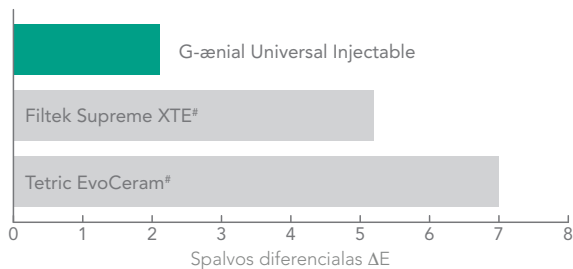
Trimatis nusidėvėjimas



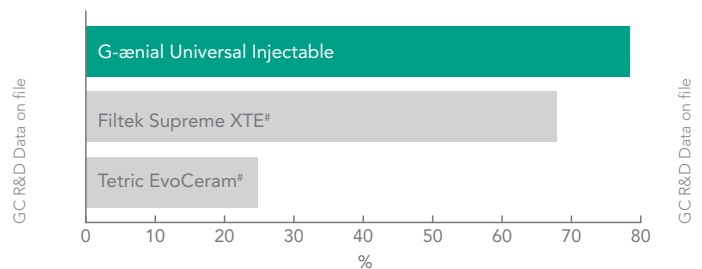
Elastiškumas (Tonusas)



Nusidažymas (7 dienų, 2% kavos tirpalu)



Blizgesys (po valymo šepetėliu – 12,000 ciklų)



3 išsaugomi dalykai

mažiau sunaudoto laiko



jokių likučių



mažiau streso

Sutaupykite laiko, medžiagų ir išvenkite streso

Vos kelių naudojimo etapų skirtumas palyginus su įprastiniais kompozitais, o laiko sutaupymas restauracijai labai ženklaus. Jokių G-ænial Universal Injectable likučių. Jūs naudojate tiek medžiagos, kiek Jums reikia! Be to, G-ænial Universal Injectable nesitraukia ir nelaša, todėl visas procesas yra žymiai paprastesnis, o galutinis rezultatas pasiekiamas patiriant mažiau streso.

Įprastinės pastos



G-ænial Universal Injectable



Ne GC kompanijos prekiniai ženklai

* Interrelation among the handling, mechanical, and wear properties of the newly developed flowable resin composites. Imai et al. Journal of the Mechanical Behavior of Biomedical Materials 89 (2019) 72–80

Klinikiniai pavyzdžiai

II klasės ermių restauracijos



1. Nusidėvėjusių restauracijų bei kariozinių audinių pašalinimas



2. Neigiamos ertmės sritys gali būti lengvai pasiekiamos naudojant lanksčius antgaliukus



3. Kontaktinės sienos atstatymas emalio spalva JE



4. Matricos nuėmimas po vainiko sienos atkūrimo



5. Dabar galima vadovautis I klasės ertmės restauravimo procedūromis; dentino sluoksnis atkuriamas naudojant A4 atspalvį



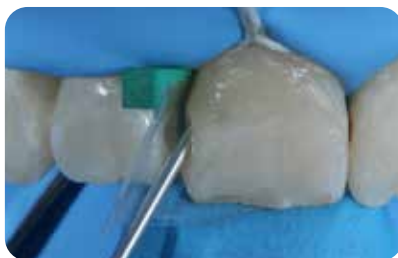
6. Galutinis vaizdas po koregavimo ir kraštelių poliravimo

Dr Javier Tapia Guadix – Ispanija

III klasės restauracijos



1. Paviršinės III klasės kariozinės



2. G-aenial Universal Injectable (A2) injekavimas.



3. Pakartotinio vizito metu matoma puiki integracija

Dr Ahmed Al-Jaff, Irakas

Atstatymas nestipriai nudilusių dantų



1. 40-mečio paciento nedidelio dantų nudilimo atveju užtenka konservatyvaus gydymo



2. Pašalinami seni kompozitiniai užpildai, dantys paėsdinami. Pagal antagonistinius dantis atstatomas okliuzinis dantų paviršius.



3. Restauracijos užbaigimas viena spalva naudojant injekavimo techniką, spalva A1

Dr Anthony Mak – Australija

Injekcinio restauravimo technika



1. Modelis su pavaškuotu numatomos formos dantimi.



2. Atspaudinis šaukštas užpildomas EXACLEAR.



3. Reikiama forma nukopijuojama. Silikoninis gidas gali būti lengvai išimamas iš atspaudinio šaukšto ir nuimamas nuo modelio.



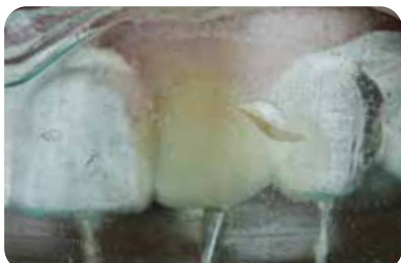
4. EXACLEAR silikoniniame gide išgręžiamos skylės per kurias bus injekuojamas kompozitas.



5. Ėsdinamas emalis.



6. Adhezyvinės medžiagos aplikavimas (G-Premio BOND).



7. Kompozito įpurškimas į gidą. Procesas kartojamas kiekvienam dantui atskirai.



8. Lūpinių ir gomurinių kraštų užbaigimas.



9. Kontaktų šlifavimas.



10. Kompozitinių restauracijų poliravimas.



11. Rezultatas po poliravimo.



12. Šypsena po restauravimo.

G-aenial® Universal Injectable iš GC

Pakeiskite būdą, kuriuo dirbate



"This material adapts beautifully and it retains cusp form without slumping"

"I was surprised at how well it flowed into deep restorations"

"Cuts restoration time very significantly and drastically reduces finishing time"

Dental Advisor vol. 35 No. 06 Nov/Dec 2018

DA DENTAL ADVISOR
Product insights you can trust.



Pakuotės:

Švirkštų papildymas

1x švirkštas 1.7g (1.0 ml),
10x Dozavimo antgaliukų ilgais snapeliais, 1x apsauginis kamštelis

Kapsulių papildymas

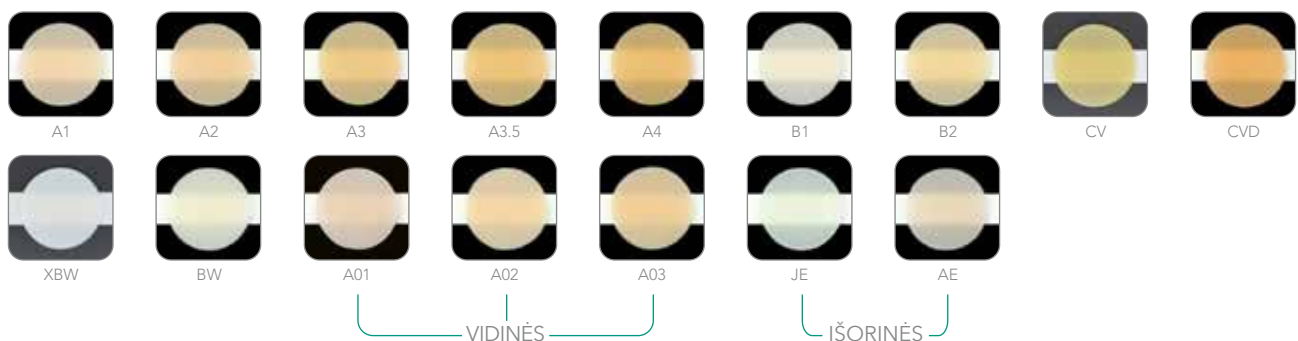
15x Kapsulių 0.27g (0.16ml)

Dozavimo antgaliukų papildymas

30x Dozavimo antgaliukų ilgais snapeliais

Spalvos:

A1, A2, A3, A3.5, A4, B1, B2, CV, CVD, XBW, BW, AO1, AO2, AO3, JE, AE



GC EUROPE N.V.
Head Office
Researchpark
Haasrode-Leuven 1240
Interleuvenlaan 33
B-3001 Leuven
Tel. +32.16.74.10.00
Fax. +32.16.40.48.32
info.gce@gc.dental
<https://europe.gc.dental>

GC Nordic AB
Atstovas Lietuvoje
Žilvinas Žičkus
Tel. +370.6524.9729
zilvinas.zickus@gc.dental
<https://europe.gc.dental/lt-LT>



Since 1921
100 years of Quality in Dental